

認知症のこと
ご相談ください

認知症は物忘れを初めとした認知機能の低下により日常生活に支障をきたす様々な病気の集まりです。その原因や個人差などによって症状や経過は異なりますが、当センターでは適切な評価と治療により本人や周囲の方々への負担を減らし、皆様の生活を良くしていくために医学的アドバイスを行っています。日常生活で今までできていたことができなくなったと感じたら、いつでもご相談ください。



電車をご利用の場合

- ◆西武新宿線
拝島行または西武遊園地行にて萩山駅(南口)下車、徒歩7分
- ◆JR中央線
国分寺駅乗換え、西武多摩湖線萩山駅下車、徒歩7分
- ◆JR武蔵野線
新小平駅下車、徒歩10分

National Center Hospital, NCNP

東京都指定 認知症疾患医療センター



国立研究開発法人 国立精神・神経医療研究 センター病院

〒187-8551
東京都小平市小川東町4-1-1

お問い合わせ・相談

042-341-2711(代)

3番を押して交換手に
「認知症疾患医療センターにつないでください」
とお伝えください

National Center Hospital, NCNP

『認知症疾患医療センター』

1

対象の方

小平市にお住まいの方や各関係機関からのご相談をお受けしています。

2

専門医療福祉相談

専門の相談員(看護師、精神保健福祉士等)が認知症に関する相談に対応いたします。

3

認知症の鑑別診断と対応

専門の医師が診断を行い、様々な検査を踏まえて治療方針や初期対応を検討します。

4

身体合併症、周辺症状への対応

身体合併症及び周辺症状の診断を行います。治療にあたっては、地域の医療機関と連携し、地域全体で受け入れる体制をつくっていきます。

5

地域連携の推進

地域の医療機関、地域包括支援センター、認知症サポート医、かかりつけ医、医師会、介護保険事業所、家族介護者の会等、認知症の人の支援に携わる関係者と連携を図るためのネットワークづくりを推進しています。

『専門医による診断』

診 察

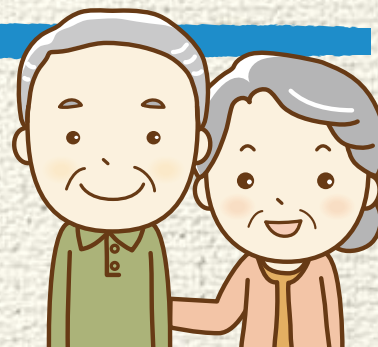
認知症専門医が「認知症かどうか」「その他の病気ではないか」を総合的に診断します。診断に関する費用は医療保険が適応されます。

検 査

血液検査、尿検査、心電図、心理検査、CT(コンピュータ断層撮影法)、MRI(磁気共鳴画像診断法)、脳血流SPECT検査(シングルフォトンエミッション断層法)等。

診 断 結 果

認知症専門医より診断結果、今後の治療方針についてご説明します。診断後は、地域のかかりつけ医におかえしいたします。また、かかりつけ医がない場合は近隣の医療機関を紹介します。



『受診をご希望の方』

患者様、ご家族からの申し込み方法

FAXまたは郵送でのお申し込みとなります。当院ホームページの申し込み用紙をご利用ください。

関係医療機関からの申し込み方法

電話もしくはFAXでのお申し込みとなります。当院ホームページの医療機関専用申し込み用紙をご利用ください。

「電話番号」:042-346-1845(9時~17時)

「FAX番号」:042-346-1681

ご確認ください

- ・完全予約制です。事前の予約が必要です。
- ・かかりつけ医からの紹介状が必要となります。
- ・ホームページの閲覧が難しい場合には申込書を郵送いたしますのでご連絡ください。

『相談をご希望の方』

専門医療福祉相談(9時~17時)

「来院相談」:面接をご希望の方は事前に連絡をお願いします。

「電話相談」:042-341-2711(代)

※アナウンスが流れましたら3番を押していただき交換手に「認知症疾患医療センターにつないでください」とお伝えください。

※相談費用は無料です。